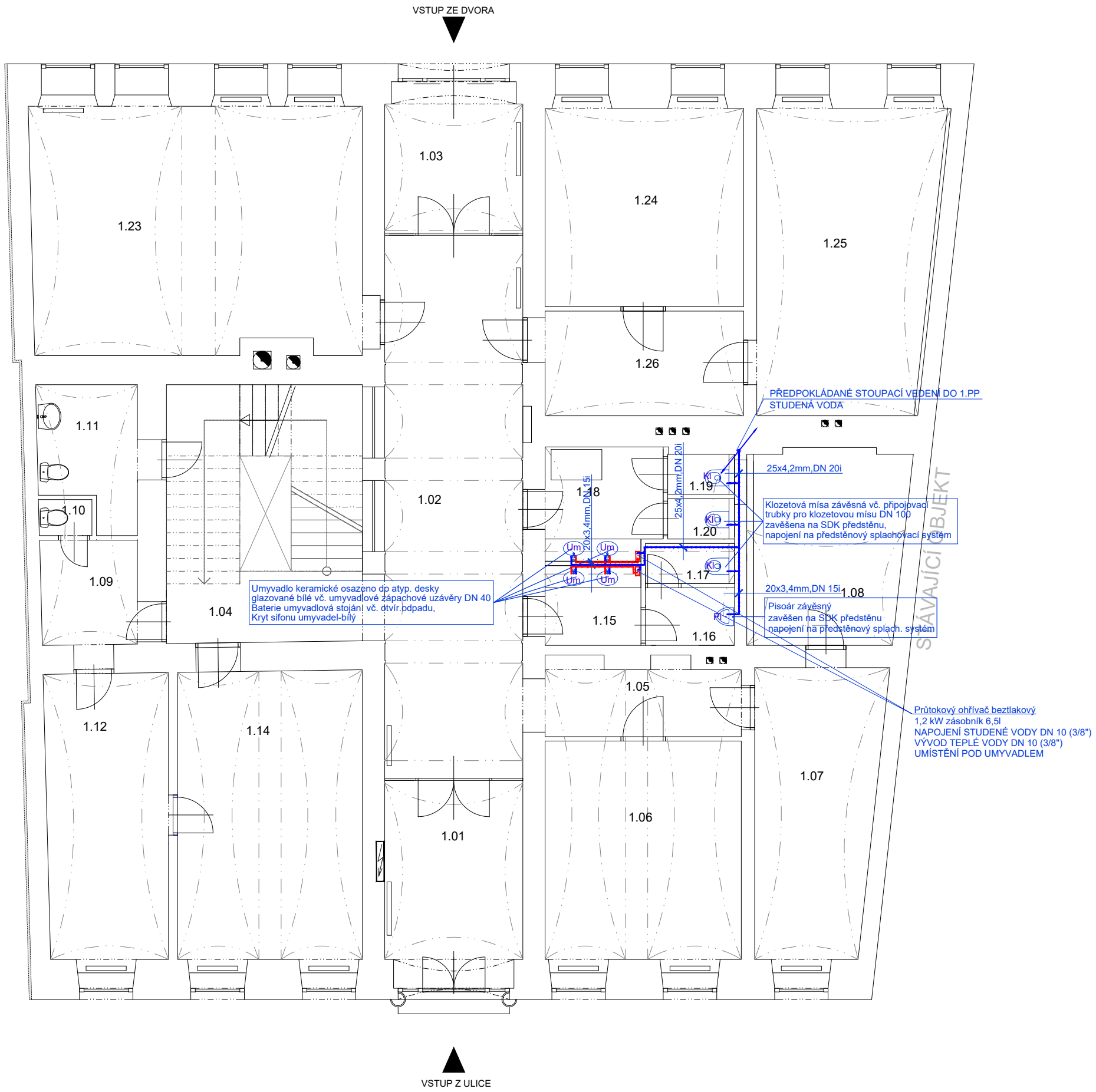


1.NP - NOVÝ STAV



LEGENDA MÍSTNOSTÍ 1.NP

Č.M.	ÚČEL MÍSTNOSTI	PLOCHA (M ²)
1.01	ZÁDVEŘÍ	14,16
1.02	CHODBA	38,22
1.03	ZÁDVEŘÍ	10,35
1.04	SCHODIŠTĚ	25,44
1.05	CHODBA	8,32
1.06	UČEBNA	22,35
1.07	UČEBNA	18,40
1.08	ZÁZEMÍ UČEBNY 1.07	14,70
1.09	CHODBA	6,32
1.10	ÚKLIDOVÁ MÍSTNOST	9,64
1.11	BEZBARIÉROVÉ WC	7,02
1.12	SKLAD	10,82
1.13	(neobsazeno)	7,10
1.14	UČEBNA	27,64
1.15	WC MUŽI - PŘEDSÍŇ	4,29
1.16	WC MUŽI - PISOÁR	2,66
1.17	WC MUŽI - KLOZET	1,88
1.18	WC ŽENY - PŘEDSÍŇ	6,99
1.19	WC ŽENY - KLOZET	1,43
1.20	WC ŽENY - KLOZET	1,43
1.21	(neobsazeno)	
1.22	(neobsazeno)	
1.23	UČEBNA LDO	42,79
1.24	UČEBNA	20,67
1.25	UČEBNA BICÍCH	28,56
1.26	CHODBA	10,96

Vodní spotřebiče (sprchové řešení, sprchové výpusti, vodovodní baterie, WC soupravy, WC mísy a splachovací nádržky, pisoárové mísy a splachovací nádrže musí spadat do 2 nejvyšších tříd spotřeby vody podle EU Water Label.

- umyvadlové baterie a kuchyňské baterie mají max. průtok vody 6l/min
- sprchy mají maximální průtok vody 8l/min
- WC, zahrnující soupravy, mísy a splachovací nádrže mají úplný objem splachovací vody 6l/min a maximální průměrný objem splachovací vody 3,5l
- pisoáry potřebují maximálně 2l/mísu/hodinu. Splachovací pisoáry mají maximální úplný objem splachovací vody 1l.

LEGENDA

- STUDENÁ VODA
20x3,4mm,DN 15i,
TEPLÁ VODA
20x3,4mm,DN 15i,

- KI Klozetová mísa závěsná vč. přípojovací trubky pro klozetovou mísu DN 100 napojení na předstěnový splachovací systém
Dř Kuchyňský dřez keramický v lince vč. dřezové zápachové uzávěry DN 50 Baterie dřezová stojánková ruční s výsuv. sprchou, beztlaková
Um Umyvadlo keramické na šrouby do zdiva glazované bílé vč. umyvadlové zápachové uzávěry DN 40 Baterie umyvadlová stoján. ruční, vč. otvoru odpad, Kryt sifonu umyvadel-bílý
Sp Sprchový kout se zástěnou, spádovaná podlaha vč. sprchového žlabu z nerezové oceli DN 50 Baterie sprchová beztlaková, včetně tyče a sprchové růžice

ZAŘIZOVACÍ PŘEDMĚTY BUDOU VYBRÁNY ARCHITEKTEM INTERIÉRU A ODSOUHLASENY INVESTOREM

POZNÁMKY:

- JEDNOTLIVÉ ROZVODY POTRUBÍ JSOU ZAKRESLENY SCHÉMATICKY VČETNĚ BĚŽNÝCH ZÁKLADNÍCH TVAROVEK, PŘESNÉ TYPY A POČET BUDE URČEN NA ZÁKLADĚ VÝBĚRU DODAVATELE A POUŽITÉHO TYPU SYSTÉMU
- PŘED SAMOTNOU REALIZACÍ JE NUTNÁ KOORDINACE S OSTATNÍMI PROFESEMI A UPŘESNĚNÍ JEDNOTLIVÝCH PROSTUPŮ
- PRO PŘEHLEDNOST JSOU JEDNOTLIVÉ ROZVODY ZAKRESLENY POUZE SCHÉMATICKY, JEJICH POLOHA BUDE UPŘESNĚNA PŘÍMO NA STAVBĚ

±0,000 = ÚROVEŇ 1.NP (PODLAHA)

ZODPOVĚDNÝ PROJEKTANT	ING. ARCH. BLANKA ZLAMALOVÁ, ING. LUKÁŠ ROUBAL	STUDIO ZLAMAL WWW.STUDIO-ZLAMAL.CZ
VYPRACOVAL	ING. JAN BLAŠČÍK, ING. LUKÁŠ ROUBAL	
INVESTOR	MĚSTO ŠTERNBERK, HORNÍ NÁMĚSTÍ 78/16, 785 01 ŠTERNBERK	
NÁZEV AKCE	ZUŠ ŠTERNBERK - MODERNIZACE ODBORNÝCH UČEBEN OLOMOUCKÁ 1289/3, 78501 ŠTERNBERK NA PARCELE ČÍSLO 401 V KATASTRÁLNÍM ÚZEMÍ ŠTERNBERK	PARÉ
D.1.4.1 ZDRAVOTNĚ TECHNICKÉ INSTALACE	STUPEŇ DATUM	DSP, PDPS 01/2024
NÁZEV VÝKRESU PŮDORYS 1.NP - ZTI - VODOVOD	MĚŘÍTKO 1:50	Č.VÝKRESU D.1.4.1-1